

UNIVERSIDAD NACIONAL DE LA PLATA

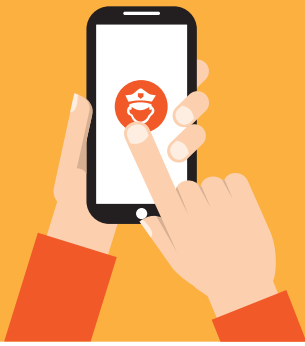
CeSPI | CENTRO SUPERIOR PARA EL  
PROCESAMIENTO DE LA INFORMACIÓN

# KONTROLER

## Sistema de Gestión de Infracciones de Tránsito Urbano

Es un servicio desarrollado por la Universidad Nacional de La Plata que permite labrar actas de infracciones de Tránsito desde un dispositivo móvil (smartphone) con acceso a internet.





**KONTROLER** provee un número de acta unívoco y el estado registral del vehículo.

## KONTROLER

SISTEMA DE GESTIÓN DE INFRACCIONES DE TRÁNSITO URBANO

KONTROLER se utiliza para registrar los datos del acta de infracción, basándose en la Ley Nacional de Tránsito, de manera electrónica e integrada a la Justicia de Faltas Municipal (u otro organismo según corresponda), cumpliendo con las normativas vigentes.

El servicio posibilita la gestión, el control de los inspectores y el desempeño de su actividad, contando con indicadores estadísticos de rendimiento y eficiencia, y como así también su ubicación geográfica en el operativo en que participa.

Está pensado para integrarse con otras áreas del municipio para mejorar la calidad de comunicación con los ciudadanos, además de informar al instante eventos que se producen en la vía pública y que impiden el tránsito fluido tales como cortes de calle, accidentes de tránsito, semáforos fuera de servicio y otros.

### Ventajas

- Aplicación Online.
- Tablero de control con información en tiempo real.
- Mínimo ingreso manual de información.
- Infracciones fáciles de identificar en la aplicación a través de su descripción.
- Posicionamiento geográfico de los inspectores en tiempo real.
- Independencia del dispositivo móvil utilizado.
- Puede funcionar sin señal telefónica.
- Envío automático de información electrónica (sin uso redundante de papel).
- Integración Online con otras áreas municipales.
- Envío periódico de resúmenes a autoridades de Tránsito y del Municipio.
- Pago Voluntario a través de medios de pagos electrónicos con SEM.

### Cómo se vincula con Justicia de Faltas

- Dentro de las 24hs siguientes de labrada el acta de infracción se realiza la transferencia electrónica a la Justicia de Faltas (un envío diario).
- Mediante el ingreso de la patente se obtienen los datos registrales del vehículo.
- Se agiliza la gestión, eliminando errores debido a la entrada manual de datos, a un acta incompleta o ilegible, al extravío de la información y multiplicidad de papeles e informes a completar por parte de los inspectores y supervisores del área.

### Cómo se utiliza

- Cada inspector de tránsito cuenta con un smartpho- ne de la flota de la municipalidad.
- Cada inspector tiene un usuario propio y la firma digitalizada que lo identifica unívocamente.
- El inspector circula por la vía pública e identifica los vehículos en infracción, teniendo la responsabilidad de labrar infracciones de un conjunto predeterminado de las mismas, las cuales provee la aplicación.
- El inspector ingresa la patente, la dirección y la infrac- ción se registra Online a través de internet.
- Una vez concluida la operación, KONTROLER provee un número de acta unívoco y el estado registral del vehículo (por ej. pedido de secuestro, prohibido circu- lar, etc.).

### Infracciones que se pueden efectuar

- KONTROLER cuenta con un conjunto de infracciones configurables y extensibles a cualquier modificación que se produzca en la normativa vigente (por ej. reser- vado para discapacitados, lugar prohibido, parada de taxi, giro en U, etc.).
- Cada infracción se relaciona con su articulado que indica la Ley que infringe un vehículo.
- Cada infracción posee una descripción breve que permite identificar cada una de ellas de forma fácil y eficiente (por ej. Doble Fila).

### PROYECTOS A TERCEROS

CESPI - UNIVERSIDAD NACIONAL DE LA PLATA  
Calle 50 y 115 3er. Piso  
La Plata - Argentina  
Tel. +54 221 6441210 int. 1831  
www.unlp.edu.ar | www.cespi.unlp.edu.ar



**Kontroler**  
Sistema de Gestión  
de Infracciones de  
Tránsito Urbano



UNIVERSIDAD  
NACIONAL  
DE LA PLATA